

Maria Picassó i Piquer for Creative Commons

---

# Kamu Malı Rehberi

Sürüm 1.0

Creative Commons Türkiye • Nisan 2023

---

# Kamu Malı Nedir?

**Kamu malı** fikri mülkiyet haklarının geçerli olmadığı tüm yaratıcı çalışmalardan oluşur.

Bu haklar sona ermiş, kaybedilmiş, açıkça feragat edilmiş ya da uygulanamaz hâldedir.

[tr.wikipedia.org/wiki/Kamu\\_malı](https://tr.wikipedia.org/wiki/Kamu_malı)

---

---

## Bir eser hangi koşulda kamu malı eseri haline gelir?

1

*Telif hakkının sona ermesi.* Telif hakkının kanuni koruma süresi uzun olmakla birlikte sonsuz değildir. Ülkemizde telif hakkı süresi eser sahibinin ölümünden 70 yıl sonra sona erer.

2

*Eserin telif hakkı kapsamına girmemesi.* Bazı eserler telif hakkı kapsamı dışındadır. Örneğin, fikirler ve olgusal gerçekler telif hakkına tabi değildir.

3

*Eser sahibinin eserini telif hakkı süresi sona ermeden önce kamuya devretmesi.* Eser yaratıcısının telif hakkı korumasından vazgeçtiği ve eserlerini kamuya devrettiği durumları kapsar.

---

---

# FSEK

## 5846 nolu Fikir ve Sanat Eserleri Kanunu kapsamında kamu malı

Türkiye’de fikri haklar 1951 tarihli 5846 nolu Fikir ve Sanat Eserleri Kanunu (FSEK) ile korunur. Kanunun tam metni: [mevzuat.gov.tr](http://mevzuat.gov.tr)

### Madde 26

“Koruma süresi eser sahibinin yaşadığı müddetçe ve ölümünden itibaren 70 yıl devam eder (Ek cümle: 21/2/2001 – 4630/16 md.) Bu süre, eser sahibinin birden fazla olması durumunda, hayatta kalan son eser sahibinin ölümünden itibaren yetmiş yıl geçmekle son bulur.”

### Madde 27

“Eser sahibinin ölümünden itibaren başlayan sürelerin hesabında, eser sahibinin öldüğü seneyi takip eden yılın ilk günü başlangıç tarihi sayılır.”

---

**Kamu malı eserler**  
“herkes tarafından”  
erişilebilir,  
kopyalanabilir,  
uyarlanabilir,  
yeniden kullanılabilir.

**Kamu malı statüsü  
neden önemli?**

Böylelikle;

- bilgiye ücretsiz ve eşit erişimi sağlar,
- kültürel mirasa erişimi mümkün kılar,
- yeni entelektüel ve sanatsal eserlerin yaratılmasını teşvik eder,
- eğitim kaynağı yaratır,
- inovasyonun devamlılığını sağlar,
- demokratik süreci ve değerleri teşvik eder,
- toplum için katma değer yaratır.



## Kamu malı eser açık erişime nasıl açılır?

Kamu malı haline gelen eserlerin kullanım, çoğaltma, yayma, temsil gibi koşulları içeren hak beyanı eser kaydının üst verisinde belirtilir. Bu işlem dünyada yaygınlıkla kullanılan, teknik standartlara uygun, kamu malı tahsisi araçları ile yapılır.

Creative Commons'ın sağladığı **CC0 (CC Sıfır)**, en yaygın kamu malı tahsisi aracıdır. Kullanım koşullarını betimleyen bir sözleşme niteliğindedir ve eksiksiz, doğrudan ve küresel standartlarda kullanıcıya CC0 etiketi aracılığı ile bildirim için kullanılır.

CC0 kamu malı tahsis aracı, makine tarafından da okunabilir özelliktedir. İnsan ve makine tarafından okunabilen bu araç sayesinde kamu malı eserler, dijital ortamda, çevrimiçi olarak ve yasalara uygun şekilde erişime sunulur.

## CC0 kamu malı etiketi nasıl alınır?

CC0 etiketi, bir logo ve kamu malı tahsisini belirten bir metinden oluşur. Creative Commons açık lisans ailesinin telifli diğer lisanslarını kullanırken olduğu gibi, [lisans seçici arayüzünü](#) kullanarak alınabilir.

CC0 kamu malı tahsis aracı ve diğer telifli CC lisansları ücretsizdir ve herhangi bir kayıt süreci yoktur.

Lisans seçici arayüzündeki soruları yanıtlarak, esere (ör. Kitap, makale, imaj) yerleştirilecek metni, logoyu veya html kodunu kopyalayarak kullanabilirsiniz.

  CC0 1.0

CC0 1.0 Universal

By marking the work with a CC0 public domain dedication, the creator is giving up their copyright and allowing reusers to distribute, remix, adapt, and build upon the material in any medium or format, even for commercial purposes.

 **CC0:** This work has been marked as dedicated to the public domain.

[See the CC0 Deed](#) 

### MARK YOUR WORK

Choose the kind of work to get appropriate license code or public domain marking.


**Website** **Print Work or Media**

If you are licensing or marking one work, paste the code next to it. If you are licensing or marking the whole page or blog, you can paste the code at the bottom of the page.

Rich Text

HTML

XMP

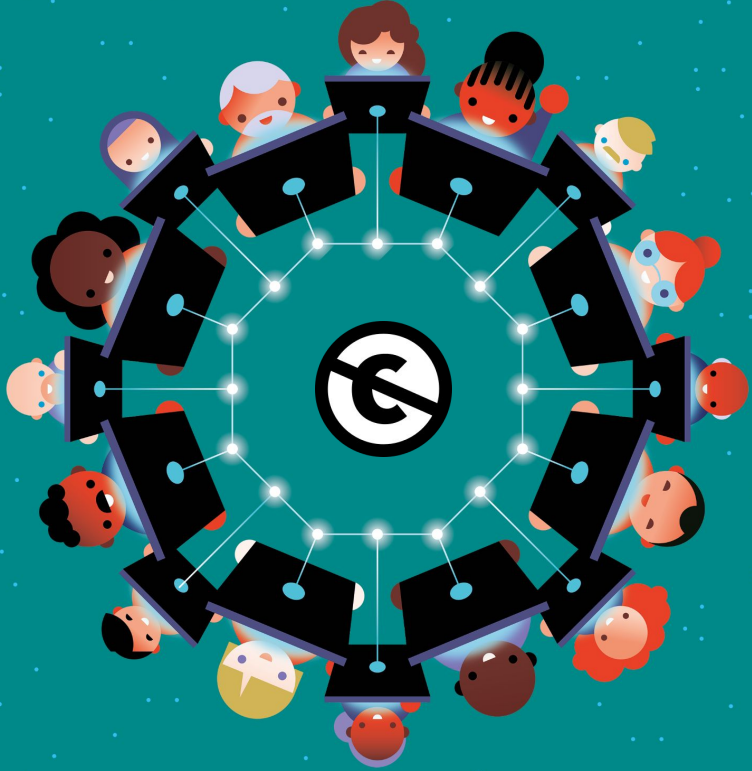
This work is marked with **CC0 1.0 Universal**  

license abbreviation



full license name

Copy



Maria Picassó i Piquer for Creative Commons

Rehberle ilgili tüm sorular ve iletişim için:  
[creativecommons.org.tr](https://creativecommons.org.tr)

Bu rehber Creative Commons Atıf 4.0 ile lisanslanmıştır.  
Atıf vermek şartıyla kopyalayabilir, dağıtabilir, uyarlayabilirsiniz.

